

ABITARE CON QUALITÀ  
**FIDIA**  
Architetto Giuseppe Visciola



servizio: CANTIERE VIRTUALE

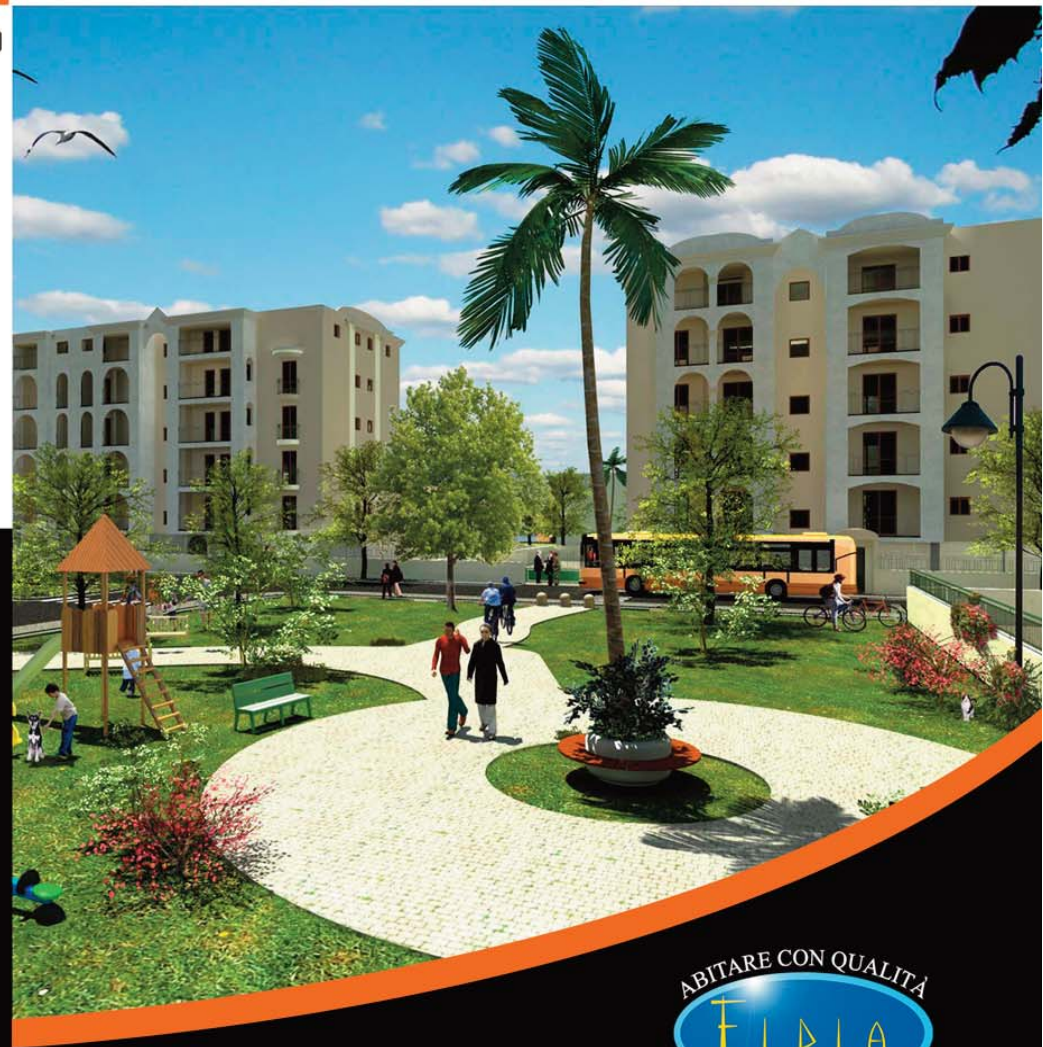


# Pescara

via Raiale via Stradonetto

in zona Pescara Ovest, appartamenti con terrazzi e garages.

www.fidia.org



ABITARE CON QUALITÀ  
**FIDIA**  
Architetto Giuseppe Visciola

Ufficio vendite: Via della Fornace Bizzarri, 5 - 65129 - Pescara  
Tel. 085.66871 Fax 085.6921337 - www.fidia.org



Via Raiale-Via Stradonetto Pescara



**CREATORI  
DI VALORI  
DAL 1985**

**2009: ARRIVA LA TUA CASA**

## DEMETRA

Complesso residenziale  
5 edifici in via Tirino  
Pescara



## ESTIA

Edificio residenziale  
fronte strada-parco  
S. Filomena - Montesilvano



## ARES

Edificio residenziale  
nei pressi della strada-parco  
S. Filomena - Pescara



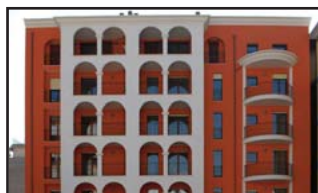
## ERMETE

Edificio residenziale  
via del Santuario - zona Colli  
Pescara



## ARCADE

Edificio residenziale  
via dei Marrucini, centro storico  
Pescara



## PERSEONE

Complesso residenziale  
Strada Colle Carullo,  
Pescara



## PALAZZO ARTEMIDE

Edificio residenziale  
Via De Jacobis Della Torre,  
Pescara Colli



*Valorizzare i nostri edifici attraverso la qualità e una maggior attenzione alle caratteristiche formali è, per noi, una scelta pensata, volta a migliorare i luoghi dell'abitare, la qualità della vita e degli spazi urbani, troppo spesso mortificati dall'uso sconsiderato della cementificazione intensiva.*

*Il nostro lavoro è ispirato dall'idea di poter dare la possibilità, a chiunque voglia comprare casa, di godere di un prodotto funzionale ed esteticamente in grado di rispettare la tradizione e la cultura propria della civiltà mediterranea, con un occhio attento al futuro.*

**Fidia è tradizione, innovazione e qualità.**

*Ma uno degli aspetti più importanti affinché un'impresa possa ritenersi competitiva è data dal servizio offerto. Sappiamo bene che a partire dal primo incontro con il Cliente fino al momento della consegna, e anche dopo, è importante che questi si senta consigliato ed a volte anche guidato nelle scelte da persone qualificate e competenti.*

*La presente pubblicazione è stata realizzata con questo spirito: dare tutto il nostro aiuto nell'affrontare con semplicità e chiarezza alcuni dei molteplici aspetti che investono l'acquisto di una casa.*





## Risparmio energetico e benessere psicofisico

Con il Complesso Residenziale Afrodite Fidia intende contribuire fattivamente al risparmio energetico.

Il primo decisivo passo in questo senso è un perfetto isolamento termoacustico dell'appartamento.

Infatti, per riscaldare o raffreddare un'abitazione è necessario l'impiego di energia. Isolare termicamente un edificio vuol dire impedire la dispersione all'esterno del caldo e del freddo e fare in modo che il caldo ed il freddo dall'esterno non penetrino all'interno.

**Più la casa è isolata termicamente meno energia occorre per riscaldarla o raffrescarla.**

Nel concreto, questo vuol dire ottenere maggior risparmio energetico e meno inquinamento.

Allo stesso modo, sebbene non vi sia ancora un'ampia sensibilità al problema, anche l'isolamento acustico produce dei vantaggi, giacché limita l'inquinamento prodotto dal rumore esterno o da quello del vicino di casa.

Per ottenere un perfetto isolamento termoacustico sarà utilizzato un sistema differenziato nei vari componenti costruttivi. Per l'isolamento termoacustico delle tamponature esterne sarà utilizzato un sistema multistrato molto compatto,



Depliant del prodotto della Weber: sistema d'isolamento termoacustico a cappotto.

definito significativamente "a cappotto" e così composto: pareti realizzate in monoblocco POROTON o ALVEOLATER, già di per sé isolanti, sulle quali, dal lato esterno, saranno applicati pannelli rigidi a doppia densità in lana di vetro prodotti dalla WEBER, azienda leader in manufatti termoisolanti. Sui pannelli in lana di vetro si stenderà uno strato di intonaco di 3-4 mm di malta adesiva interponendo una rete di armatura in fibra di vetro. Il prodotto finale è un pacchetto altamente isolante sia termicamente che acusticamente, in grado di garantire un notevole abbattimento dei consumi e dei

COMPLESSO AFRODITE

rumori, ovvero un effettivo risparmio energetico e un benessere psicofisico.

Nell'intercapedine della tramezzatura divisoria tra gli appartamenti sarà altresì installato un pannello, in lana di roccia o in lana di vetro, dalle notevoli prestazioni d'isolamento termoacustico.

Alla base dei massetti interpiano, inoltre, saranno applicati dei **materassini anti-rumore** per creare l'effetto detto di "galleggiamento" del solaio, sistema in grado di isolare acusticamente i vari piani dell'edificio.

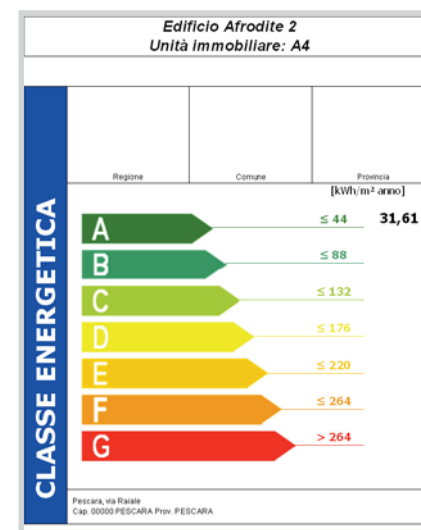


Grafico per la classificazione energetica (metodo ICMQ) dove si evince che gli appartamenti del Complesso Afrodite appartengono alla categoria A:

**massimo risparmio energetico.**

Nell'immagine è riportato come esempio l'appartamento A4 di Afrodite2



Fidia sta realizzando una serie di dispense (si possono scaricare dal sito:

[www.fidia.org](http://www.fidia.org)) dove analizza i progressi fatti fin qui nell'edilizia in tema di risparmio energetico.

Titolo dell'iniziativa Fidia: **CASA FUTURA.**

Sotto il logo dell'iniziativa.





## Sistemazione aree comuni: esterne e interne

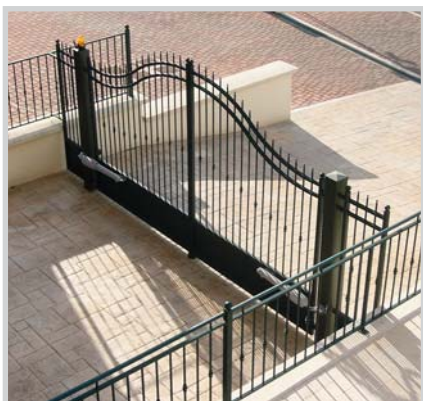
Grande attenzione viene posta da Fidia nella realizzazione delle aree comuni, sia esterne che interne di ogni edificio.

L'area condominiale sarà protetta da una recinzione in muratura con ringhiera e sarà accessibile esclusivamente dal cancello carrabile, dotato di motore telecomandato, o dal cancello pedonale, all'esterno del quale è posto il video citofono. Un secondo citofono sarà installato all'esterno del portone d'accesso alle scale.

Sull'area esterna condominiale sarà garantita la massima permeabilità del suolo con l'inserimento di pavimentazione autobloccanti in grigliato (Erborrella) e in betonella per le aree di manovra ed i posti auto.



In alto: un'immagine dell'androne realizzato da Fidia nel Complesso residenziale Demetra (lotto 6). Sotto e a sinistra: esempio di lavorazione delle pavimentazioni esterne nello stesso Complesso e il cancello carrabile telecomandato.



COMPLESSO AFRODITE



L'androne principale, quello secondario e le scale saranno pavimentate in marmo. Inoltre saranno realizzati, a disposizione del condominio, due locali tecnici (autoclave ed Enel), un locale condominiale, con annesso bagno, per le riunioni e per le festuciole ed un locale per il deposito delle carrozine.

L'ascensore che sarà installato è della SCHINDLER, perfettamente rispondente alla Direttiva 95/16/CE, al D.M. 236/89, alla Direttiva 89/106/CE sulla compatibilità elettromagnetica, alla Direttiva 89/106/CE sul risparmio energetico, l'impatto ambientale e la sicurezza d'uso.

Esempio di ingresso su strada realizzato nel 2006 da Fidia per Palazzo Arcade in via dei Marrucini a Pescara.



L'ascensore installato è SCHINDLER.



**Il Videocitofono marcato URMET** garantisce il completo controllo e la sicurezza dell'accesso all'edificio.



## *Gli impianti: il cuore della casa*

L'impianto elettrico sarà realizzato schermato adeguatamente tutti gli impianti, in modo tale da limitare l'inquinamento elettromagnetico, e saranno inseriti differenziali per ogni zona (zona giorno, zona notte, locale garage).

Sarà evitata la concentrazione di linee nei luoghi di riposo (zona notte), e tutte le camere avranno una scatola di derivazione, collegata al quadro principale. I quadri generali e i contatori saranno posizionati preferibilmente nella parte rivolta a sud, per consentire una migliore deflessione dei campi magnetici.

Saranno evitati il più possibile, elementi e strutture in metallo, in modo da non amplificare gli effetti delle onde elettromagnetiche. Le linee principali che alimentano i carichi costanti passeranno lontano dalla zona notte, e saranno dotate di cavi schermati.

Infine, sarà realizzato l'impianto di terra con adeguata attenzione al posizionamento dei relativi pozzetti.



*Studio per gli interni degli appartamenti: rendering 3D realizzati da Fidia.*

Impianti forniti: TV, satellitare, digitale terrestre, telefonico, videocitofono, cancello elettrico di accesso pedonale e cancello carrabile telecomandato, lampada di emergenza portatile. Predisposizione impianto di climatizzazione interno e predisposizione per l'impianto a pannelli solari.

COMPLESSO AFRODITE



## *Impianti termoidraulici*

Per evitare dispersioni e contribuire concretamente al risparmio energetico, tutte le condotte termoidrauliche saranno adeguatamente coibentate.

Per gli impianti di riscaldamento è previsto il posizionamento, all'interno di ogni appartamento, di un cronotermostato per la gestione della temperatura e degli orari di attivazione e disattivazione, in modo da conseguire un controllo efficace dei consumi.

La caldaia fornita, della Junkers a gas, idonea a produrre acqua calda per l'impianto idrico e termico, sarà posizionata esternamente entro apposita nicchia. Questo tipo di caldaia è a norma CE sulla sicurezza, sui rendimenti e sulla compatibilità elettromagnetica.

I radiatori saranno di marca FONDITAL, modello SAHARA in alluminio

pressofuso, realizzato con moduli da due o tre elementi componibili. I bagni saranno invece forniti dei termoarredo.



**JUNKERS**  
Gruppo Bosch



Controllo e gestione della temperatura personalizzato dell'appartamento.



## Pavimentazioni e rivestimenti

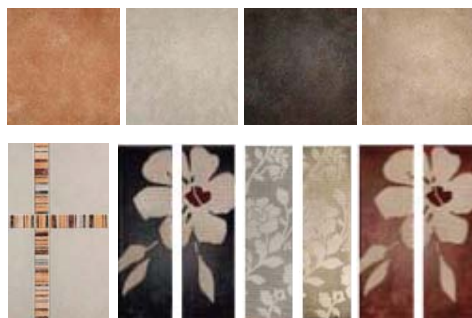
### Eleganza in tutta la casa

Per la **pavimentazione** degli appartamenti e per i rivestimenti di bagni e cucine, Fidia Vi propone la collezione Idea Casa della IRIS CERAMICHE, un prodotto in **grès porcellanato di prima scelta**, posto con disegno ortogonale o diagonale. Idea Casa è una linea che si ispira alla tradizione, con soluzioni raffinate e di prestigio, un prodotto creato per chi predilige uno stile sobrio ed elegante, mantenendo tutta la classe e la qualità della IRIS CERAMICHE.



**IRIS CERAMICHE:**  
Esempio di pavimentazione prevista per gli edifici del Complesso Afrodite realizzata con la collezione Idea Casa bianco.

Sotto: i colori dei pavimenti della linea Idea Casa e i decori abbinabili.



Personalizzare bagno e cucina con fasce decorate e listelli della collezione IDEA CASA per creare ambienti eleganti e personalizzati



Alcuni esempi di porte della PAIL.  
Da sinistra: ciliegio, mogano con vetro, tanganyika naturale e a destra la porta laccata bianca.

## Porte e infissi

Questa voce comprende la fornitura di: **Infissi esterni** in pino tinto noce e avvolgibili in PVC tipo pesante; e, per gli appartamenti mansardati, persiane sempre in legno.

**Soglie** in marmo nelle finestre e nelle porte-finestre;

Doppio vetro termico da 5+15+5, che vuol dire due vetri da 5 mm distanziati da una camera d'aria da 15 mm.

Il vetro interno sarà a basso emissivo, che impedisce l'uscita del calore verso l'esterno e facilita un apporto ottimale di calore solare.

**Infissi interni** in legno, maniglie in finitura acciaio satinato, della ditta PAIL; **Portoncini di ingresso** agli appartamenti, in blindato DIERRE, con serratura del tipo "Europa".

**Porte basculanti** HORMANN in lamiera zincata e preverniciata per i locali garage posti al piano terra.

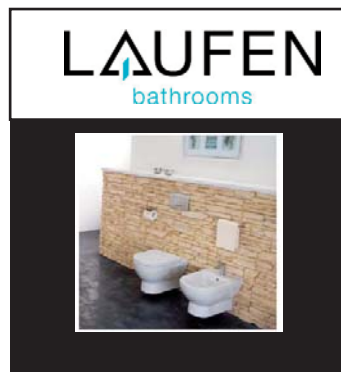


Porte e infissi sono della PAIL, leader nel settore della produzione di porte e finestre in legno.

La serie proposta è LINEA che offre una vasta gamma di essenze e colori in grado di soddisfare qualsiasi gusto e tipologia di stile di arredamento.

## Sanitari

Vivere il bagno come un'oasi di benessere e di ricercatezza, un piccolo-grande piacere da assaporare giorno dopo giorno; un rituale che migliora la qualità della vita e una tendenza che si traduce nell'esigente attenzione verso funzionalità, comfort ed estetica; una filosofia di vita a cui si ispira la collezione **JIKA della LAUFEN ceramiche**, qualità tedesca garantita. Sono lavabi e sanitari sospesi esclusivi nel design per una nuova era nell'arredo bagno che vede nascere una serie pensata per chi è alla ricerca senza limiti di sorta.



Per la vasca Fidia ha scelto il **modello Astor Idroform**: una vasca pannellata affidabile e a lunga durata ma anche seducente e attraente. Idroform, tra le firme più note dell'idrobenessere abbina sicurezza certificata, semplicità di utilizzo e grande praticità nella manutenzione.

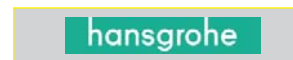


**Idroform**

COMPLESSO AFRODITE

## Rubinetterie

Per le rubinetterie Fidia propone la serie **Focus E<sup>2</sup>** della **Hansgrohe**. Silhouette dinamica, impugnatura ergonomica, morbida rotondità – il design dei nuovi miscelatori Focus E<sup>2</sup> rispecchia al meglio il concetto di eleganza. Sobrio ma pregevole il gruppo miscelatore per vasca e doccia.



La rubinetteria scelta è la serie Focus E<sup>2</sup> della Hansgrohe rubinetterie: stile e funzionalità.